

**P 71**  
1 / 3 - 1 / 4

P 71 + MOTORIDUTTORE MU 50  
P 71 + WORMGEARED MOTOR MU 50  
P 71 + GETRIEBEMOTOR MU 50

Albero lento  
Output shaft  
Abtriebswelle  
D = 25 mm

**MU 50**

i	i <sub>1</sub>	i <sub>2</sub>	n <sub>1</sub>	n <sub>2</sub>	M <sub>2</sub> (Nm)	kW <sub>1</sub>	HP <sub>1</sub>	RD
75,8	3,033	25	2800	36,9	76	0,41	0,56	0,712
91,0	3,033	30		30,8	91	0,45	0,61	0,659
121,3	3,033	40		23,1	86	0,34	0,46	0,609
151,7	3,033	50		18,5	85	0,28	0,39	0,579
182,0	3,033	60		15,4	78	0,23	0,32	0,542
202,1	4,042	50		13,9	85	0,21	0,29	0,579
212,3	3,033	70		13,2	71	0,20	0,27	0,488
242,6	3,033	80		11,5	70	0,18	0,24	0,476
303,3	3,033	100		9,2	60	0,14	0,18	0,428
323,4	4,042	80		8,7	70	0,13	0,18	0,476
404,2	4,042	100		6,9	60	0,10	0,14	0,428

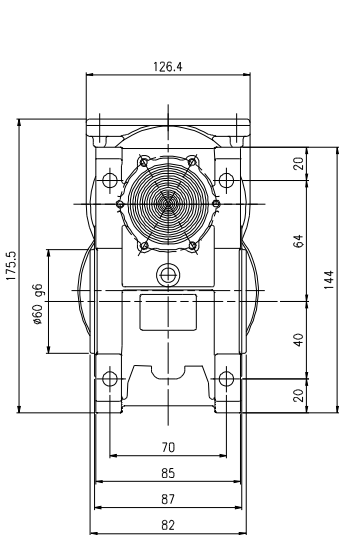
i	i <sub>1</sub>	i <sub>2</sub>	n <sub>1</sub>	n <sub>2</sub>	M <sub>2</sub> (Nm)	kW <sub>1</sub>	HP <sub>1</sub>	sf
75,8	3,033	25	2800	36,9	68	0,37	0,50	1,12
91,0	3,033	30		30,8	76	0,37	0,50	1,20
121,3	3,033	40		23,1	93	0,37	0,50	0,92
151,7	3,033	50		18,5	111	0,37	0,50	0,77
182,0	3,033	60		15,4	125	0,37	0,50	0,63
202,1	4,042	50		13,9	148	0,37	0,50	0,58
212,3	3,033	70		13,2	131	0,37	0,50	0,54
242,6	3,033	80		11,5	146	0,37	0,50	0,48
303,3	3,033	100		9,2	164	0,37	0,50	0,37
323,4	4,042	80		8,7	194	0,37	0,50	0,36
404,2	4,042	100		6,9	218	0,37	0,50	0,27

75,8	3,033	25	1400	18,5	90	0,25	0,34	0,694
91,0	3,033	30		15,4	105	0,26	0,36	0,645
121,3	3,033	40		11,5	103	0,21	0,28	0,602
151,7	3,033	50		9,2	99	0,17	0,24	0,553
182,0	3,033	60		7,7	88	0,14	0,19	0,514
202,1	4,042	50		6,9	99	0,13	0,18	0,553
212,3	3,033	70		6,6	85	0,13	0,18	0,448
242,6	3,033	80		5,8	80	0,11	0,15	0,451
303,3	3,033	100		4,6	72	0,09	0,12	0,398
323,4	4,042	80		4,3	80	0,08	0,11	0,451
404,2	4,042	100		3,5	72	0,07	0,09	0,398

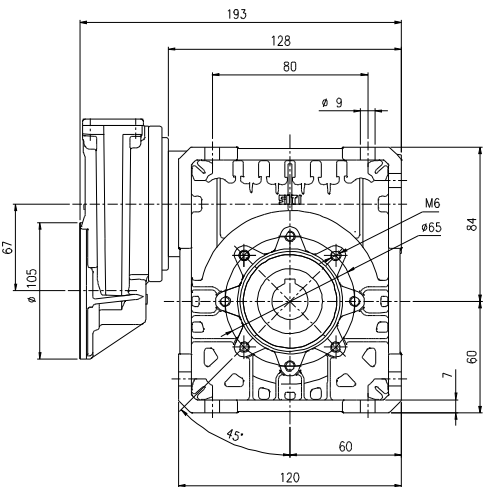
75,8	3,033	25	1400	18,5	90	0,25	0,33	1,00
91,0	3,033	30		15,4	100	0,25	0,33	1,05
121,3	3,033	40		11,5	125	0,25	0,33	0,83
151,7	3,033	50		9,2	143	0,25	0,33	0,69
182,0	3,033	60		7,7	160	0,25	0,33	0,55
202,1	4,042	50		6,9	191	0,25	0,33	0,52
212,3	3,033	70		6,6	162	0,25	0,33	0,52
242,6	3,033	80		5,8	187	0,25	0,33	0,43
303,3	3,033	100		4,6	206	0,25	0,33	0,35
323,4	4,042	80		4,3	249	0,25	0,33	0,32
404,2	4,042	100		3,5	274	0,25	0,33	0,26

75,8	3,033	25	900	11,9	95	0,18	0,24	0,660
91,0	3,033	30		9,9	107	0,18	0,25	0,613
121,3	3,033	40		7,4	105	0,14	0,20	0,566
151,7	3,033	50		5,9	101	0,12	0,17	0,515
182,0	3,033	60		4,9	89	0,10	0,13	0,479
202,1	4,042	50		4,5	101	0,09	0,12	0,515
212,3	3,033	70		4,2	86	0,09	0,12	0,448
242,6	3,033	80		3,7	83	0,07	0,10	0,434
303,3	3,033	100		3,0	76	0,06	0,09	0,376
323,4	4,042	80		2,8	83	0,06	0,08	0,434
404,2	4,042	100		2,2	76	0,05	0,06	0,376

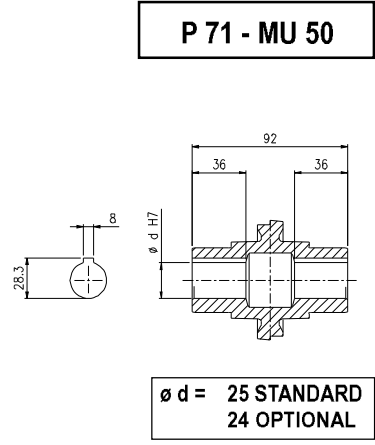
75,8	3,033	25	900	11,9	96	0,18	0,25	0,99
91,0	3,033	30		9,9	107	0,18	0,25	1,00
121,3	3,033	40		7,4	131	0,18	0,25	0,80
151,7	3,033	50		5,9	149	0,18	0,25	0,68
182,0	3,033	60		4,9	167	0,18	0,25	0,53
202,1	4,042	50		4,5	199	0,18	0,25	0,51
212,3	3,033	70		4,2	182	0,18	0,25	0,47
242,6	3,033	80		3,7	201	0,18	0,25	0,41
303,3	3,033	100		3,0	218	0,18	0,25	0,35
323,4	4,042	80		2,8	268	0,18	0,25	0,31
404,2	4,042	100		2,2	291	0,18	0,25	0,26



FLANGIA ATTACCO MOTORE GRANDEZZA 71 B14 (14/105)



MOTOR COUPLING FLANGE, SIZE 71 B14 (14/105)



FLANSCH ANSCHLUSS MOTOR GRÖSSE 71 B14 (14/105)

U - MU

**P 71**  
1 / 3 - 1 / 4

P 71 + MOTORIDUTTORE MU 63  
P 71 + WORMGEARED MOTOR MU 63  
P 71 + GETRIEBEMOTOR MU 63

Albero lento  
Output shaft  
Abtriebswelle  
D = 25 mm

**MU 63**

**U - MU**

i	i <sub>1</sub>	i <sub>2</sub>	n <sub>1</sub>	n <sub>2</sub>	M <sub>2</sub> (Nm)	KW <sub>1</sub>	HP <sub>1</sub>	RD
75,8	3,033	25	2800	36,9	137	0,72	0,99	0,731
91,0	3,033	30		30,8	176	0,83	1,13	0,682
121,3	3,033	40		23,1	161	0,60	0,81	0,650
151,7	3,033	50		18,5	156	0,50	0,68	0,606
182,0	3,033	60		15,4	148	0,42	0,57	0,568
202,1	4,042	50		13,9	156	0,37	0,51	0,606
212,3	3,033	70		13,2	140	0,37	0,51	0,520
242,6	3,033	80		11,5	130	0,31	0,42	0,505
303,3	3,033	100		9,2	125	0,26	0,36	0,457
323,4	4,042	80		8,7	130	0,23	0,32	0,505
404,2	4,042	100	6,9	125	0,20	0,27	0,457	

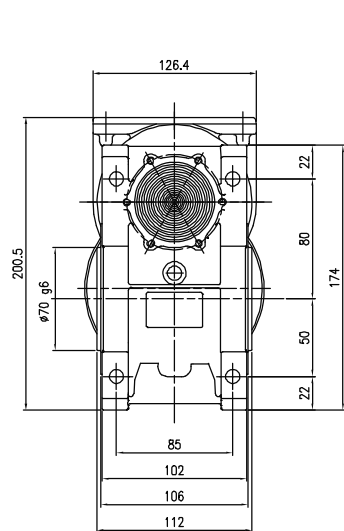
i	i <sub>1</sub>	i <sub>2</sub>	n <sub>1</sub>	n <sub>2</sub>	M <sub>2</sub> (Nm)	KW <sub>1</sub>	HP <sub>1</sub>	sf
75,8	3,033	25	2800	36,9	104	0,55	0,75	1,32
91,0	3,033	30		30,8	116	0,55	0,75	1,51
121,3	3,033	40		23,1	148	0,55	0,75	1,09
151,7	3,033	50		18,5	172	0,55	0,75	0,90
182,0	3,033	60		15,4	131	0,37	0,50	1,13
202,1	4,042	50		13,9	155	0,37	0,50	1,01
212,3	3,033	70		13,2	139	0,37	0,50	1,01
242,6	3,033	80		11,5	155	0,37	0,50	0,84
303,3	3,033	100		9,2	175	0,37	0,50	0,71
323,4	4,042	80		8,7	206	0,37	0,50	0,63
404,2	4,042	100	6,9	233	0,37	0,50	0,54	

75,8	3,033	25	1400	18,5	167	0,42	0,58	0,761
91,0	3,033	30		15,4	202	0,49	0,67	0,660
121,3	3,033	40		11,5	187	0,37	0,50	0,614
151,7	3,033	50		9,2	177	0,30	0,41	0,568
182,0	3,033	60		7,7	165	0,25	0,34	0,538
202,1	4,042	50		6,9	177	0,23	0,31	0,568
212,3	3,033	70		6,6	141	0,21	0,28	0,473
242,6	3,033	80		5,8	142	0,18	0,25	0,474
303,3	3,033	100		4,6	139	0,16	0,22	0,423
323,4	4,042	80		4,3	142	0,14	0,18	0,474
404,2	4,042	100	3,5	139	0,12	0,16	0,423	

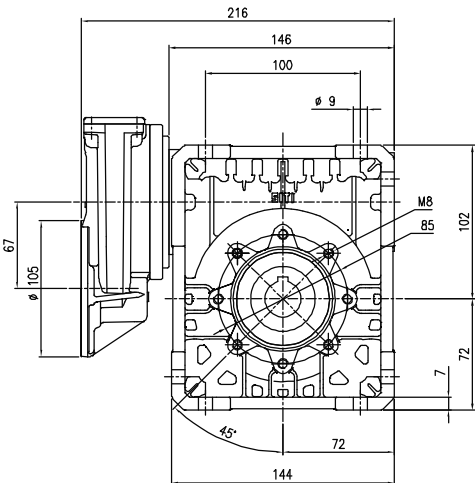
75,8	3,033	25	1400	18,5	146	0,37	0,50	1,15
91,0	3,033	30		15,4	151	0,37	0,50	1,33
121,3	3,033	40		11,5	188	0,37	0,50	0,99
151,7	3,033	50		9,2	147	0,25	0,33	1,20
182,0	3,033	60		7,7	167	0,25	0,33	0,99
202,1	4,042	50		6,9	196	0,25	0,33	0,90
212,3	3,033	70		6,6	171	0,25	0,33	0,82
242,6	3,033	80		5,8	196	0,25	0,33	0,72
303,3	3,033	100		4,6	219	0,25	0,33	0,64
323,4	4,042	80		4,3	262	0,25	0,33	0,54
404,2	4,042	100	3,5	292	0,25	0,33	0,48	

75,8	3,033	25	900	11,9	172	0,28	0,38	0,761
91,0	3,033	30		9,9	211	0,35	0,47	0,627
121,3	3,033	40		7,4	196	0,25	0,34	0,614
151,7	3,033	50		5,9	177	0,19	0,26	0,568
182,0	3,033	60		4,9	172	0,18	0,24	0,495
202,1	4,042	50		4,5	177	0,15	0,20	0,568
212,3	3,033	70		4,2	148	0,14	0,19	0,473
242,6	3,033	80		3,7	150	0,13	0,18	0,451
303,3	3,033	100		3,0	145	0,12	0,16	0,388
323,4	4,042	80		2,8	150	0,10	0,13	0,451
404,2	4,042	100	2,2	145	0,09	0,12	0,388	

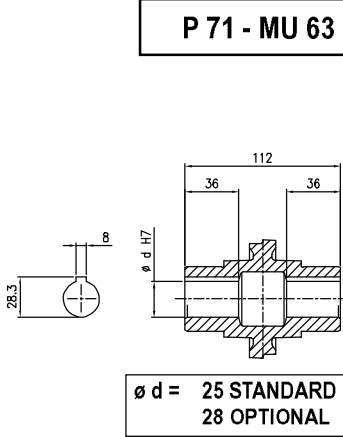
75,8	3,033	25	900	11,9	153	0,25	0,33	1,12
91,0	3,033	30		9,9	151	0,25	0,33	1,40
121,3	3,033	40		7,4	198	0,25	0,33	0,99
151,7	3,033	50		5,9	165	0,18	0,25	1,08
182,0	3,033	60		4,9	172	0,18	0,25	1,00
202,1	4,042	50		4,5	219	0,18	0,25	0,81
212,3	3,033	70		4,2	192	0,18	0,25	0,77
242,6	3,033	80		3,7	209	0,18	0,25	0,72
303,3	3,033	100		3,0	225	0,18	0,25	0,65
323,4	4,042	80		2,8	279	0,18	0,25	0,54
404,2	4,042	100	2,2	300	0,18	0,25	0,48	



FLANGIA ATTACCO MOTORE GRANDEZZA 71 B14 (14/105)



MOTOR COUPLING FLANGE, SIZE 71 B14 (14/105)



FLANSCH ANSCHLUSS MOTOR GRÖSSE 71 B14 (14/105)

**P 71**  
1 / 3 - 1 / 4

P 71 + MOTORIDUTTORE MU 75  
P 71 + WORMGEARED MOTOR MU 75  
P 71 + GETRIEBEMOTOR MU 75

Albero lento  
Output shaft  
Abtriebswelle  
D = 28 mm

**MU 75**

i	i <sub>1</sub>	i <sub>2</sub>	n <sub>1</sub>	n <sub>2</sub>	M <sub>2</sub> (Nm)	KW <sub>1</sub>	HP <sub>1</sub>	RD
75,8	3,033	25	2800	36,9	235	1,21	1,65	0,751
91,0	3,033	30		30,8	265	1,19	1,62	0,715
121,3	3,033	40		23,1	269	0,99	1,34	0,659
151,7	3,033	50		18,5	246	0,76	1,04	0,622
182,0	3,033	60		15,4	235	0,64	0,87	0,593
202,1	4,042	50		13,9	246	0,57	0,78	0,622
212,3	3,033	70		13,2	224	0,57	0,77	0,544
242,6	3,033	80		11,5	202	0,46	0,62	0,534
303,3	3,033	100		9,2	174	0,34	0,46	0,493
323,4	4,042	80		8,7	202	0,34	0,47	0,534
404,2	4,042	100	6,9	174	0,26	0,35	0,493	

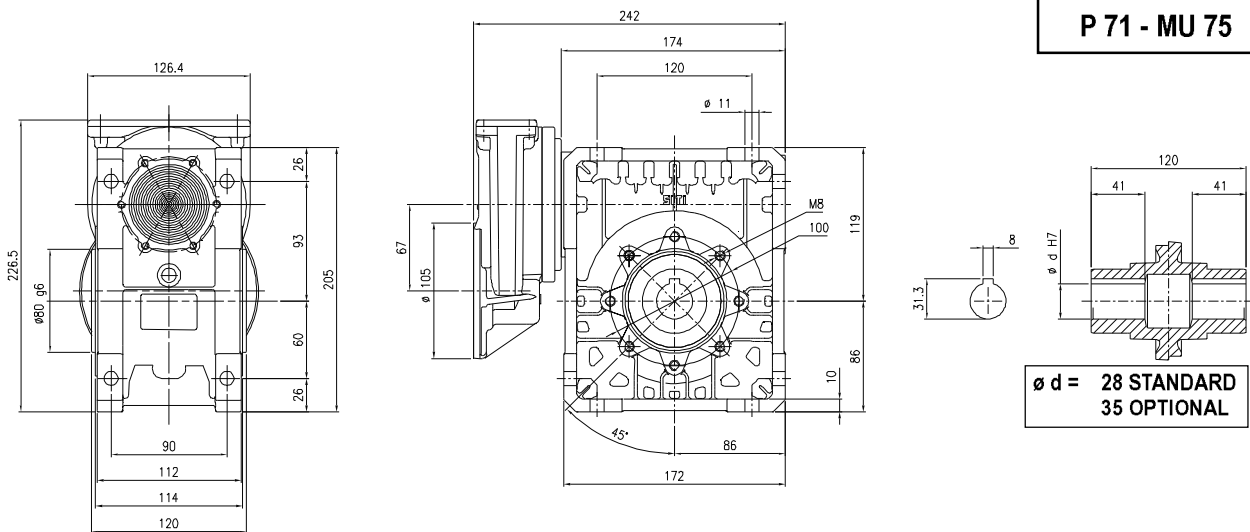
i	i <sub>1</sub>	i <sub>2</sub>	n <sub>1</sub>	n <sub>2</sub>	M <sub>2</sub> (Nm)	KW <sub>1</sub>	HP <sub>1</sub>	sf
75,8	3,033	25	2800	36,9	107	0,55	0,75	2,20
91,0	3,033	30		30,8	122	0,55	0,75	2,17
121,3	3,033	40		23,1	150	0,55	0,75	1,79
151,7	3,033	50		18,5	177	0,55	0,75	1,39
182,0	3,033	60		15,4	202	0,55	0,75	1,16
202,1	4,042	50		13,9	236	0,55	0,75	1,04
212,3	3,033	70		13,2	217	0,55	0,75	1,03
242,6	3,033	80		11,5	164	0,37	0,50	1,23
303,3	3,033	100		9,2	189	0,37	0,50	0,92
323,4	4,042	80		8,7	218	0,37	0,50	0,93
404,2	4,042	100	6,9	251	0,37	0,50	0,69	

75,8	3,033	25	1400	18,5	270	0,71	0,97	0,733
91,0	3,033	30		15,4	312	0,70	0,95	0,723
121,3	3,033	40		11,5	311	0,59	0,80	0,640
151,7	3,033	50		9,2	278	0,45	0,62	0,592
182,0	3,033	60		7,7	260	0,37	0,51	0,563
202,1	4,042	50		6,9	278	0,34	0,46	0,592
212,3	3,033	70		6,6	244	0,34	0,46	0,495
242,6	3,033	80		5,8	225	0,27	0,37	0,495
303,3	3,033	100		4,6	220	0,23	0,32	0,456
323,4	4,042	80		4,3	225	0,21	0,28	0,495
404,2	4,042	100	3,5	220	0,18	0,24	0,456	

75,8	3,033	25	1400	18,5	209	0,55	0,75	1,29
91,0	3,033	30		15,4	247	0,55	0,75	1,26
121,3	3,033	40		11,5	291	0,55	0,75	1,07
151,7	3,033	50		9,2	226	0,37	0,50	1,23
182,0	3,033	60		7,7	258	0,37	0,50	1,01
202,1	4,042	50		6,9	302	0,37	0,50	0,92
212,3	3,033	70		6,6	179	0,25	0,33	1,36
242,6	3,033	80		5,8	205	0,25	0,33	1,10
303,3	3,033	100		4,6	236	0,25	0,33	0,93
323,4	4,042	80		4,3	273	0,25	0,33	0,82
404,2	4,042	100	3,5	314	0,25	0,33	0,70	

75,8	3,033	25	900	11,9	306	0,54	0,73	0,704
91,0	3,033	30		9,9	341	0,54	0,73	0,660
121,3	3,033	40		7,4	335	0,43	0,58	0,611
151,7	3,033	50		5,9	324	0,36	0,49	0,556
182,0	3,033	60		4,9	275	0,27	0,37	0,522
202,1	4,042	50		4,5	324	0,27	0,37	0,556
212,3	3,033	70		4,2	251	0,23	0,31	0,491
242,6	3,033	80		3,7	248	0,20	0,28	0,472
303,3	3,033	100		3,0	230	0,17	0,24	0,409
323,4	4,042	80		2,8	248	0,15	0,21	0,472
404,2	4,042	100	2,2	230	0,12	0,17	0,440	

75,8	3,033	25	900	11,9	142	0,25	0,33	2,16
91,0	3,033	30		9,9	159	0,25	0,33	2,14
121,3	3,033	40		7,4	197	0,25	0,33	1,70
151,7	3,033	50		5,9	224	0,25	0,33	1,45
182,0	3,033	60		4,9	252	0,25	0,33	1,09
202,1	4,042	50		4,5	298	0,25	0,33	1,09
212,3	3,033	70		4,2	199	0,18	0,25	1,26
242,6	3,033	80		3,7	219	0,18	0,25	1,13
303,3	3,033	100		3,0	237	0,18	0,25	0,97
323,4	4,042	80		2,8	292	0,18	0,25	0,85
404,2	4,042	100	2,2	340	0,18	0,25	0,68	



**P 71 - MU 75**

FLANGIA ATTACCO MOTORE GRANDEZZA 71 B14 (14/105)

MOTOR COUPLING FLANGE, SIZE 71 B14 (14/105)

FLANSCH ANSCHLUSS MOTOR GRÖSSE 71 B14 (14/105)

U - MU

**P 71**  
1 / 3 - 1 / 4

P 71 + MOTORIDUTTORE MU 90  
P 71 + WORMGEARED MOTOR MU 90  
P 71 + GETRIEBEMOTOR MU 90

Albero lento  
Output shaft  
Abtriebswelle  
D = 35 mm

**MU 90**

U - MU

i	i <sub>1</sub>	i <sub>2</sub>	n <sub>1</sub>	n <sub>2</sub>	M <sub>2</sub> (Nm)	KW <sub>1</sub>	HP <sub>1</sub>	RD
75,8	3,033	25	2800	36,9	354	1,78	2,43	0,767
91,0	3,033	30		30,8	520	2,29	3,12	0,730
121,3	3,033	40		23,1	490	1,71	2,33	0,692
151,7	3,033	50		18,5	425	1,24	1,69	0,663
182,0	3,033	60		15,4	395	1,02	1,39	0,623
202,1	4,042	50		13,9	425	0,93	1,27	0,663
212,3	3,033	70		13,2	369	0,89	1,20	0,575
242,6	3,033	80		11,5	340	0,72	0,97	0,574
303,3	3,033	100		9,2	305	0,56	0,76	0,529
323,4	4,042	80		8,7	340	0,54	0,73	0,574
404,2	4,042	100		6,9	305	0,42	0,57	0,529

i	i <sub>1</sub>	i <sub>2</sub>	n <sub>1</sub>	n <sub>2</sub>	M <sub>2</sub> (Nm)	KW <sub>1</sub>	HP <sub>1</sub>	sf
75,8	3,033	25	2800	36,9	109	0,55	0,75	3,24
91,0	3,033	30		30,8	125	0,55	0,75	4,17
121,3	3,033	40		23,1	157	0,55	0,75	3,11
151,7	3,033	50		18,5	188	0,55	0,75	2,25
182,0	3,033	60		15,4	213	0,55	0,75	1,86
202,1	4,042	50		13,9	251	0,55	0,75	1,69
212,3	3,033	70		13,2	229	0,55	0,75	1,61
242,6	3,033	80		11,5	261	0,55	0,75	1,30
303,3	3,033	100		9,2	301	0,55	0,75	1,01
323,4	4,042	80		8,7	348	0,55	0,75	0,98
404,2	4,042	100		6,9	270	0,37	0,50	1,13

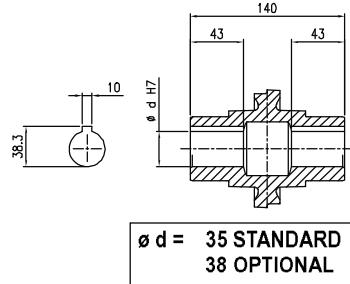
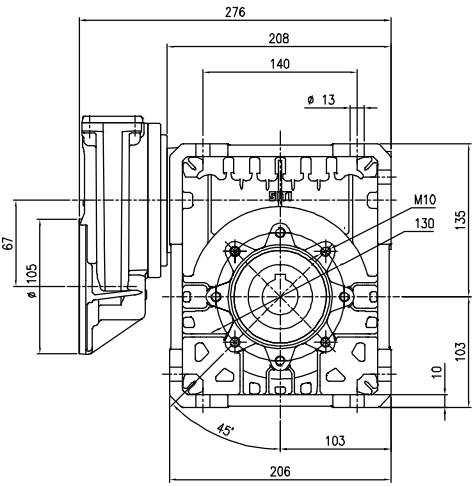
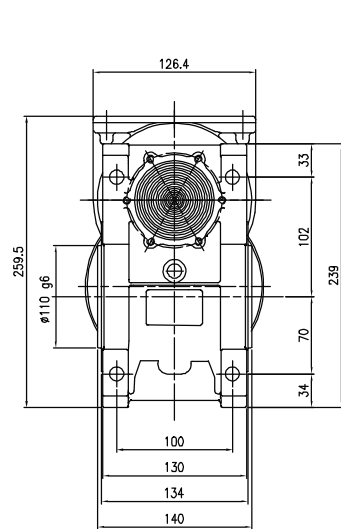
75,8	3,033	25	1400	18,5	455	1,23	1,67	0,717
91,0	3,033	30		15,4	591	1,38	1,88	0,688
121,3	3,033	40		11,5	545	1,08	1,47	0,611
151,7	3,033	50		9,2	461	0,75	1,02	0,592
182,0	3,033	60		7,7	432	0,63	0,86	0,553
202,1	4,042	50		6,9	461	0,57	0,77	0,592
212,3	3,033	70		6,6	405	0,54	0,73	0,522
242,6	3,033	80		5,8	370	0,46	0,62	0,488
303,3	3,033	100		4,6	359	0,33	0,45	0,525
323,4	4,042	80		4,3	370	0,34	0,47	0,488
404,2	4,042	100		3,5	359	0,25	0,34	0,525

75,8	3,033	25	1400	18,5	204	0,55	0,75	2,23
91,0	3,033	30		15,4	235	0,55	0,75	2,52
121,3	3,033	40		11,5	278	0,55	0,75	1,96
151,7	3,033	50		9,2	337	0,55	0,75	1,37
182,0	3,033	60		7,7	377	0,55	0,75	1,14
202,1	4,042	50		6,9	302	0,37	0,50	1,53
212,3	3,033	70		6,6	416	0,55	0,75	0,97
242,6	3,033	80		5,8	299	0,37	0,50	1,24
303,3	3,033	100		4,6	402	0,37	0,50	0,89
323,4	4,042	80		4,3	398	0,37	0,50	0,93
404,2	4,042	100		3,5	362	0,25	0,33	0,99

75,8	3,033	25	900	11,9	457	0,79	1,08	0,717
91,0	3,033	30		9,9	593	0,89	1,21	0,688
121,3	3,033	40		7,4	547	0,67	0,91	0,636
151,7	3,033	50		5,9	464	0,54	0,74	0,534
182,0	3,033	60		4,9	436	0,44	0,60	0,514
202,1	4,042	50		4,5	464	0,41	0,55	0,534
212,3	3,033	70		4,2	407	0,35	0,47	0,522
242,6	3,033	80		3,7	372	0,29	0,39	0,502
303,3	3,033	100		3,0	361	0,21	0,29	0,525
323,4	4,042	80		2,8	372	0,22	0,29	0,502
404,2	4,042	100		2,2	361	0,16	0,22	0,525

75,8	3,033	25	900	11,9	144	0,25	0,33	3,17
91,0	3,033	30		9,9	166	0,25	0,33	3,57
121,3	3,033	40		7,4	205	0,25	0,33	2,67
151,7	3,033	50		5,9	215	0,25	0,33	2,16
182,0	3,033	60		4,9	248	0,25	0,33	1,76
202,1	4,042	50		4,5	286	0,25	0,33	1,62
212,3	3,033	70		4,2	294	0,25	0,33	1,38
242,6	3,033	80		3,7	323	0,25	0,33	1,15
303,3	3,033	100		3,0	422	0,25	0,33	0,85
323,4	4,042	80		2,8	431	0,25	0,33	0,86
404,2	4,042	100		2,2	405	0,18	0,25	0,89

**P 71 - MU 90**



FLANGIA ATTACCO MOTORE GRANDEZZA 71 B14 (14/105)

MOTOR COUPLING FLANGE, SIZE 71 B14 (14/105)

FLANSCH ANSCHLUSS MOTOR GRÖSSE 71 B14 (14/105)