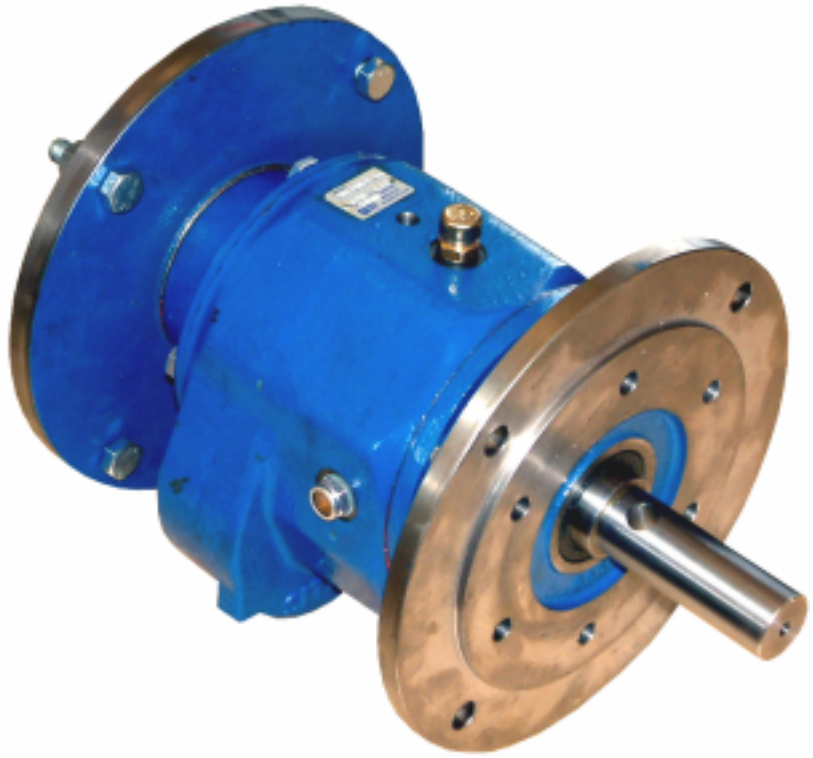


SITI

Riduttori coassiali serie HL speciali per pompe mono
HL series helical inline gearboxes with special output configuration for displacement screw pumps

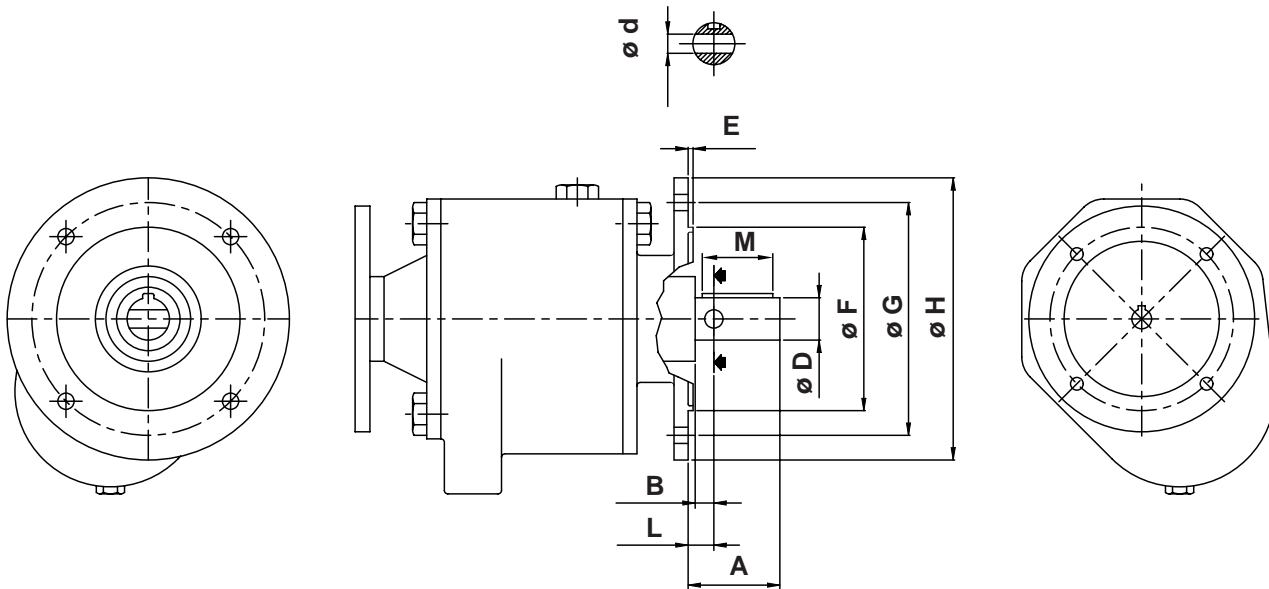


**Riduttori coassiali serie HL
speciali per pompe mono**

Questa tipologia di riduttori coassiali è caratterizzata da alberi e flange uscita idonei per il collegamento alle pompe volumetriche a vite eccentrica.

***HL series helical inline gearboxes
with special output configuration
for displacement screw pumps***

This family of helical inline gearboxes is characterized by output shafts and flanges suitable for connecting the displacement screw pumps.



TIPO TYPE	A	B	d	D	E	F	G	H	L	M
HLF 25	50	20	8	19	0	110	130	160	20	
	80	15	10	24	10	130	165	200	25	
HLF 30	100	15	14	32	10	180	215	250	25	
	100	16	16	35	10	180	215	250	26	
HLF 40	100	16	16	35	10	180	215	250	26	
	120	20	16	42	10	230	265	300	30	12x5x100
HLF 50	120	22	18	55	10	230	265	300	32	16x6x100
	120	20	16	42	10	230	265	300	30	12x5x100
HLF 60	120	22	18	55	10	250	300	350	32	16x6x100
	120	22	18	55	10	250	300	350	32	16x6x100

TIPO / TYPE	i	n ₁	n ₂	M ₂	KW ₁	HP ₁	RD	PAM				
HL 25	1,9	1400	736,8	28	2,2	3	0,97		90	100		
	2,77		505,4	40	2,2	3	0,97	80	90	100		
	3,75		373,3	55	2,2	3	0,97	80	90	100		
HL 30	2,25	1400	622,2	60	4	5,5	0,97	90	100	112		
	3,08		454,5	82	4	5,5	0,97	90	100	112		
	3,63		385,7	96	4	5,5	0,97	90	100	112		
	4,72		296,6	125	4	5,5	0,97	90	100	112		
HL 40	2,27	1400	616,7	138	9,2	12,5	0,97	100	112	132		
	3,17		441,6	193	9,2	12,5	0,97	100	112	132		
	3,78		370,4	230	9,2	12,5	0,97	100	112	132		
	4,53		309,1	225	7,5	10	0,97	100	112	132		
HL 50	3,07	1400	456	305	15	20	0,97		132	160		
	3,67		381,5	364	15	20	0,97		132	160		
	4,87		287,5	354	11	15	0,97		132	160		
	6,72		208,3	667	15	20	0,97	100	112	132	160	
HL 60	3,76	1400	372,3	746	30	40	0,97		132	160	180	200
	5,97		234,5	1185	30	40	0,97		132	160	180	200